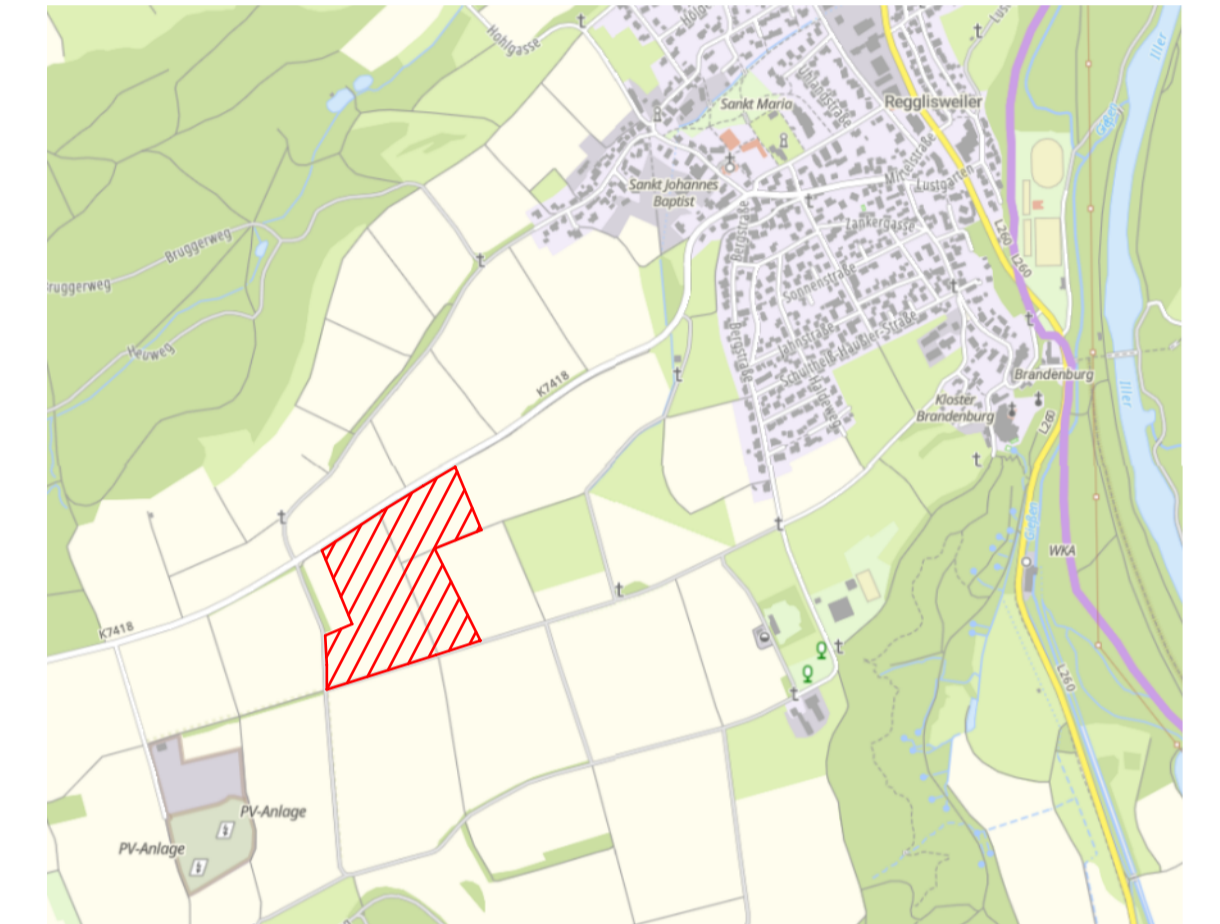


Zeichenerklärung
Planungsrechtliche Festsetzungen gemäß BauGB

1. **Art der baulichen Nutzung**
 - 1.1 SO Sondergebiet - Freiflächenphotovoltaikanlage (§ 11 BauNVO)
2. **Maß der baulichen Nutzung**
 - 2.1 GH max. 4,0m max. Gebäudehöhe (§ 16 Abs. 2 BauNVO)
 - 2.2 MH max. 4,0m max. Modulhöhe (§ 16 Abs. 2 BauNVO)
 - 2.3 GR max. 500m² max. Grundflächenzahl (§ 19 BauNVO)
3. **Überbaubare Grundstücksfläche**
 - 3.1 Baugrenze (§ 23 BauNVO)
4. **Grünflächen** (§ 9 Abs. 1 Nr. 15 BauGB)
 - 4.1 private Grünfläche
5. **Flächen für Maßnahmen zum Schutz, zur Pflege und zur Entwicklung von Natur und Landschaft**
 - 5.1 Umgrenzung von Flächen zum Anpflanzen von Bäumen, Sträuchern und sonstigen Bepflanzungen (§ 9 Abs. 1 Nr. 15 BauGB)
6. **Örtliche Bauvorschriften gemäß §74 LBO**
 - 6.1

SD	Satteldach
PD	Pultdach
FD	Flachdach
7. **Sonstige Planzeichen**
 - 7.1 Grenze des räumlichen Geltungsbereichs des Bebauungsplanes (§ 9 Abs. 7 BauGB)
 - 7.2 pfg Pflanzgebot
 - 7.3

Art der baulichen Nutzung	Pflanzgebot
Grundflächenzahl	max. Gebäudehöhe
	max. Modulhöhe
	Dachform
8. **Für die Hinweise**
 - 8.1 Geschützter Landschaftsbestandteil Offenlandbiotopkartierung
 - 8.2 Alle Höhenangaben im DHHN12-System (NN-Höhen)
 - 8.3 Liegenschaftskataster Stand November 2024



Stadt Dietenheim
Gemarkung Regglisweiler
Alb-Donau-Kreis



Zeichnerischer Teil des Bebauungsplanes
und der örtlichen Bauvorschriften

PV Freiflächenanlage Gemeindeäcker

Vorentwurf : 23.03.2026

Gefertigt: Ulm, Wassermüller Ulm GmbH Ingenieurbüro	Aufgestellt: Dietenheim Stadt Dietenheim
Ausfertigungsvermerk Der textliche und zeichnerische Inhalt des Bebauungsplanes und der örtlichen Bauvorschriften stimmen mit dem Satzungsbeschlüssen des Gemeinderates vom xx.xx.xxxx überein. Durch den Ausfertigungsvermerk wird bezeugt, dass der Bebauungsplan und die örtlichen Bauvorschriften den Beschlüssen des Gemeinderates entsprechen.	
Ausgefertigt: Bürgermeister Eh, Bürgermeisteramt Dietenheim	